

**SAFETY FIRST**

# 初期消火設備

ごみ  
ピット内  
発火

炉の  
劣化

火花  
引火

破碎機の  
発火

コークス  
搬送火災

自然  
発火

コンベア  
火災

集じん  
装置発火

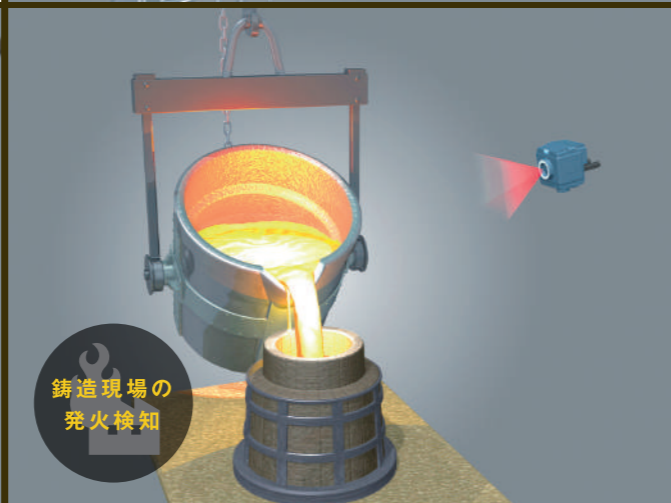
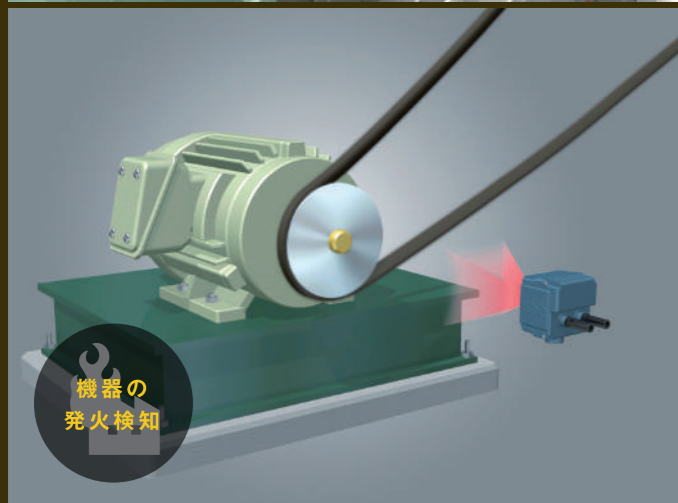
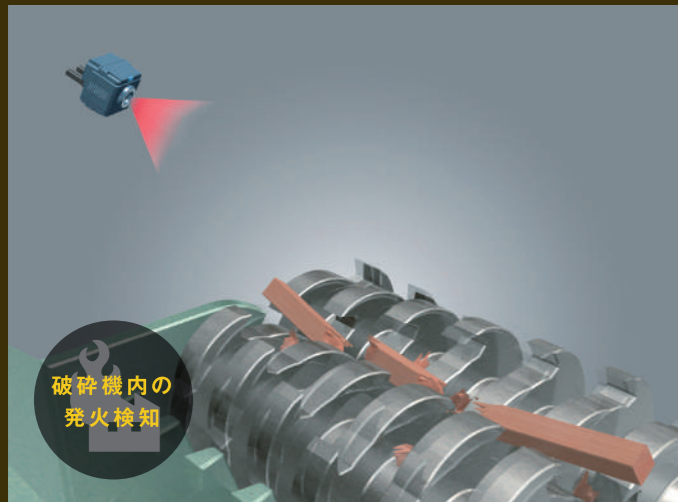
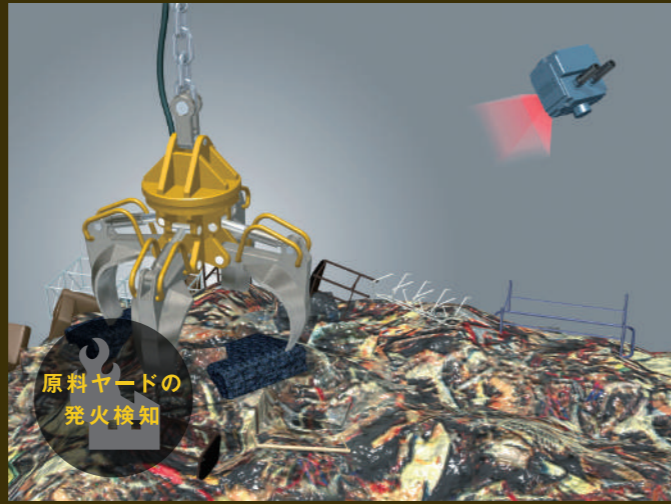
爆発  
火災



# IN FUTURE

## 初期消火設備センサー使用例

将来的には、ネットワークに繋がり遠隔操作や遠隔監視などが可能に。より現場を安全に近づけます



SAFETY FIRST

# 初期消火設備

ごみ  
ピット内  
発火

炉の  
劣化

火花  
引火

破碎機  
の  
発火

コークス  
搬送  
火災

自然  
発火

コンベア  
火災

集じん  
装置  
発火

爆発  
火災



環境・人・会社の融合を目指す  
**BECS シリーズ**

ご用命は

製造元 株式会社  
**ベックワークス**

本社  
〒735-0022 広島県安芸郡府中町大通2-13-27  
TEL 082-508-0050 FAX 082-508-0051  
E-mail bec@becworks.com  
HPアドレス <http://www.becworks.com>  
大州工場  
〒732-0802 広島県広島市南区大州1-11-21

**BEC WORKS**



# 火災発生初期段階を 素早く検知・報知し、散水へ 被害の拡大を最小限に抑えます。

※使用機器は一例です。

## 監視

## MONITORING

|温度監視| B  
熱画像センサー

広い視野で温度を監視。  
温度異常を容易に発見します。

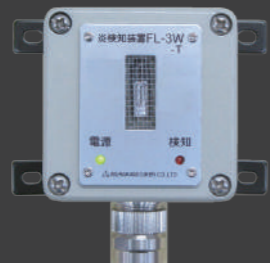


## 検知

## DETECTION

|炎検知| C  
工業用炎検知装置

防じん・防滴仕様。10m先のライターの  
炎であっても瞬時に検知します。



## 報知

## ALARM

|報知器| A  
積層信号灯付  
電子音報知器



|遠隔操作盤| E  
遠隔操作盤で火災の箇所を確認。  
散水起動します。

## 散水

## WATERING

|自動給水ユニット| H



散水箇所を制御し火災箇所への散水をコントロールします。

|スプリンクラー| I



円形に広がり広範囲への散水が可能です。



MISSION  
初期消火設備の特徴 01

微細な温度変化や炎検知で  
火災発生初期をキャッチ



MISSION  
初期消火設備の特徴 02

音と光で報知を受け  
直ちに散水操作へ移行



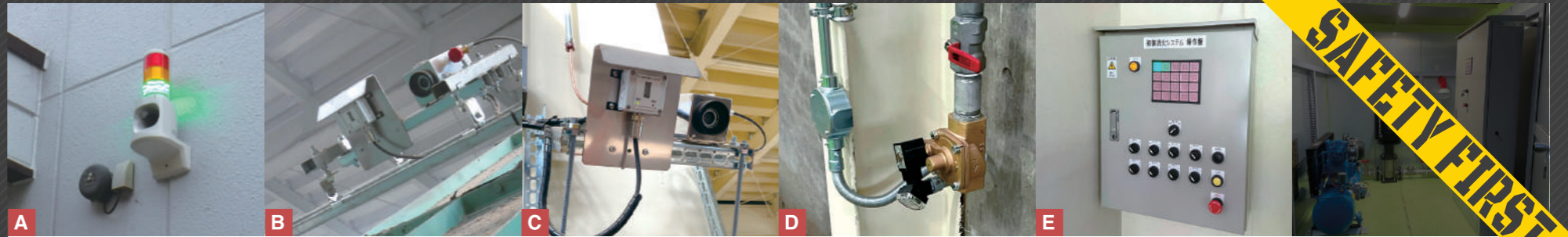
MISSION  
初期消火設備の特徴 03

広範囲に散水して  
延焼を食い止める



MISSION  
初期消火設備の特徴 04

現場の状況に応じた設備で  
効率的な初期消火を行う



### 初期消火設備システム (例)

