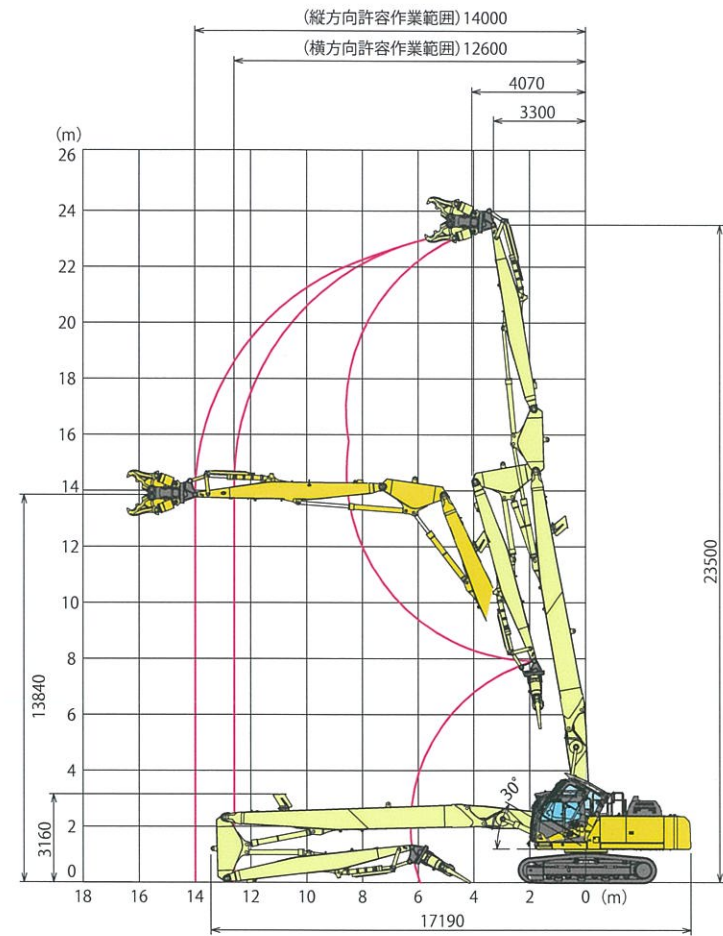
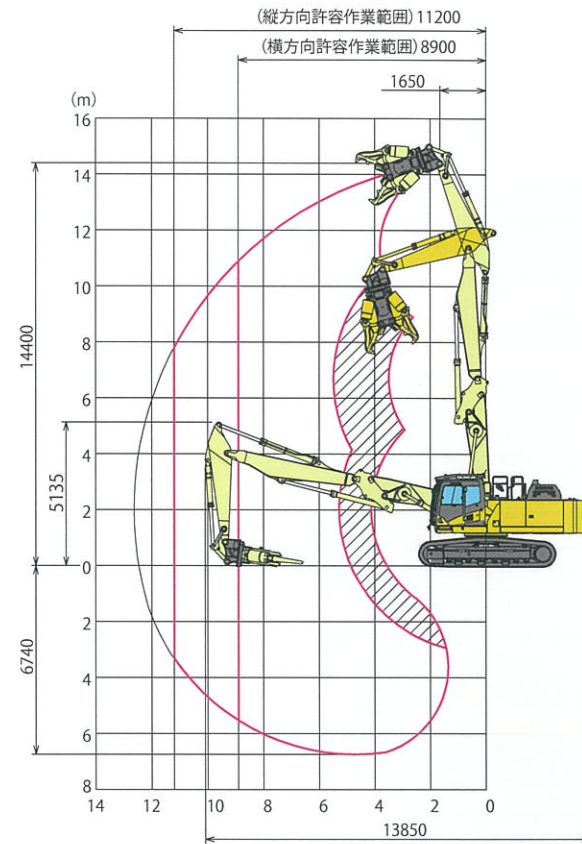


■ 作業範囲図

解体ロングフロント仕様
(アタッチメント装着可能質量 2600kg)



解体 2 ピースブーム仕様
(アタッチメント装着可能質量 4300kg)



■ アタッチメント配管口形状・サイズ表

		解体ロング作業機	解体 2 ピースブーム
1ATT	装着	1-5/16-12UNF	G (PF) 1
	付属品	G (PF) 1	1-5/16-12UNF
2ATT	装着	G (PF) 1/2	G (PF) 1/2
	ドレーン	G (PF) 3/8	G (PF) 3/8

車両側油圧配管先端は、全て「おねじ」です。
PFは旧 JIS 規格での呼称で、G と同一です。
なお、接続するホース側口金の形状を表す呼称として、上記 UNF は「ユニファイ」、G は「1004」と呼ばれる事があります。

- 機体質量 3 トン以上の建設機械の運転には「車輛系建設機械（整地・運搬・積込み用及び掘削用）運転技能講習修了証」の取得が必要です。また、機体質量 3 トン以上の解体用機械（鉄骨切断機、コンクリート圧砕機、解体用つかみ機、ブレーカ）の運転には、「車輛系建設機械（解体用）運転技能講習修了証」の取得が必要です。コマツ教習所にて技能講習等を実施しておりますのでご利用ください。
- AdBlue® はドイツ自動車工業会（VDA）の登録商標です。● 本機をご利用される際の注意事項の詳細は取扱説明書をご覧ください。
- 本機は改良のため、予告なく変更する場合がありますので、ご了承ください。
- 掲載写真は一部販売車と異なる場合があります。また、カタログ用にポーズをつけて撮影したものであり、安全のために、実際にはこのような状態で機械を放置しないようご注意ください。

● お問い合わせ先

KOMATSU

コマツ
TEL 03-5561-3466
〒107-8414 東京都港区赤坂 2-3-6
URL <https://home.komatsu.jp/>

特定特殊自動車排出ガス2014年基準適合車

マルチ解体仕様

分解組立時間の更なる短縮と、先端アタッチメント質量のアップ

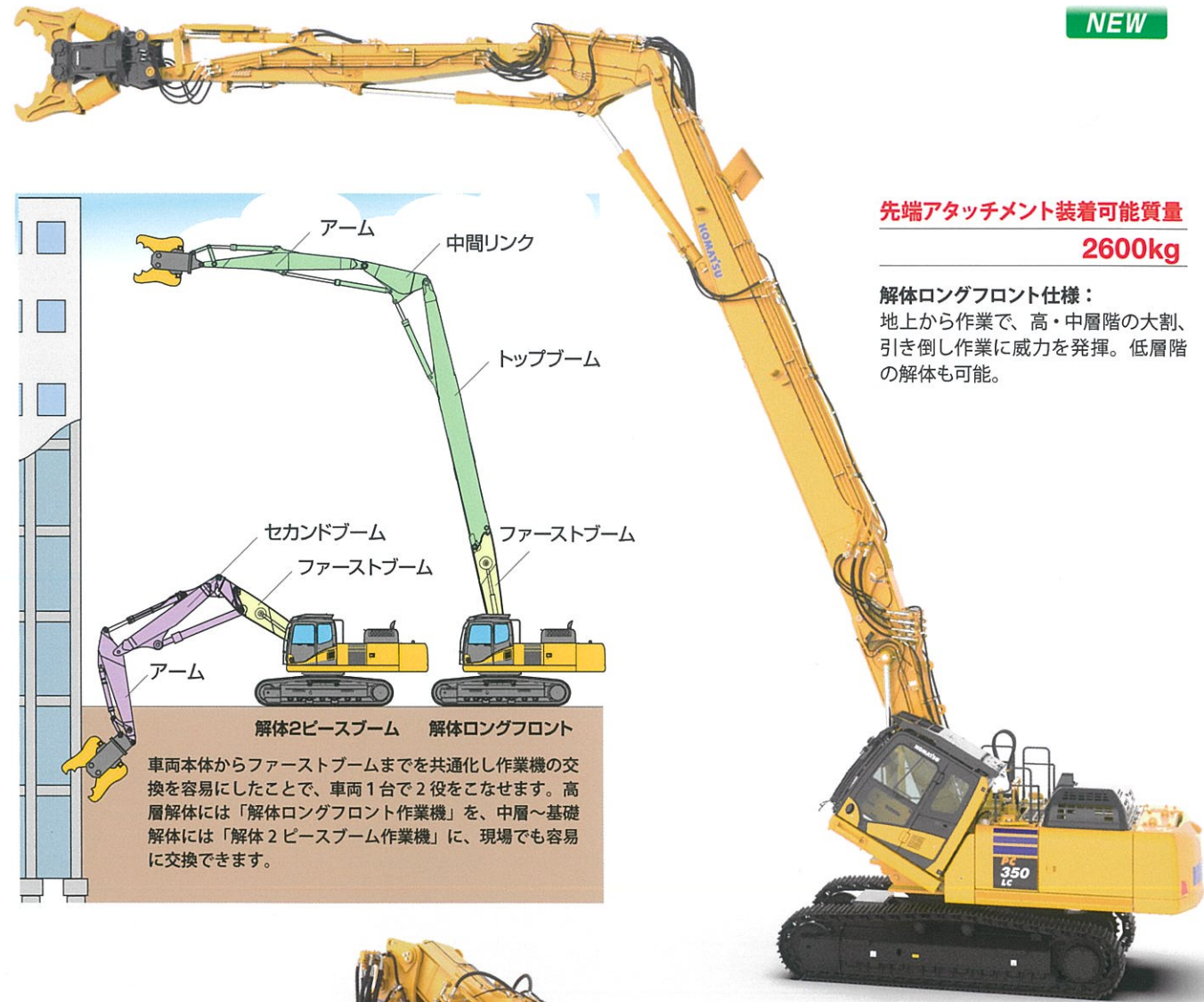
解体ロングブーム仕様
先端アタッチメント装着可能質量
2600kg

解体 2 ピースブーム仕様
先端アタッチメント装着可能質量
NEW 4300kg



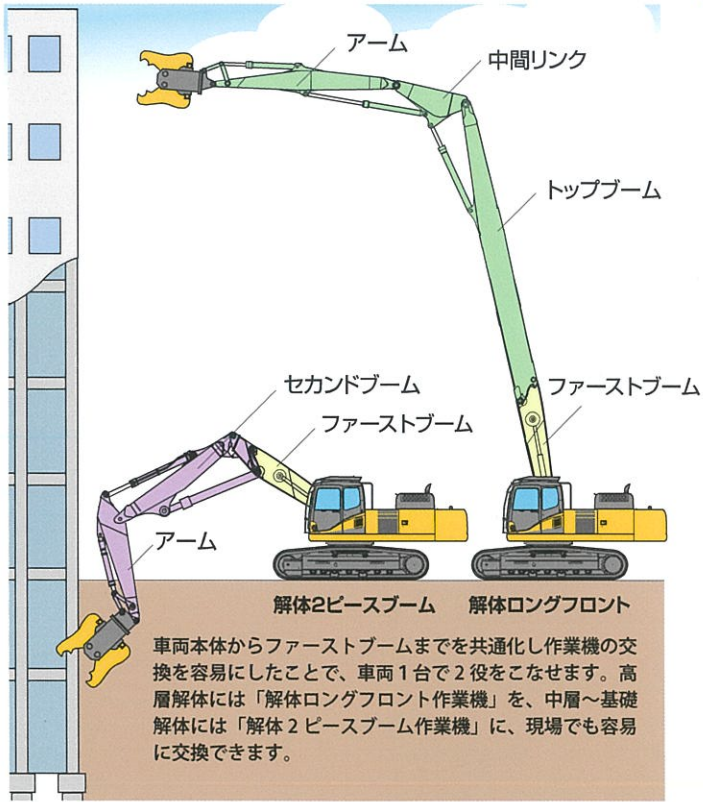
マルチ解体仕様

現場に合わせて作業機を容易に交換。1台2役の解体機です。



先端アタッチメント装着可能質量 **2600kg**

解体ロングフロント仕様：
地上から作業で、高・中層階の大割、引き倒し作業に威力を発揮。低層階の解体も可能。



車両本体からファーストブームまでを共通化し作業機の交換を容易にしたことで、車両1台で2役をこなせます。高層解体には「解体ロングフロント作業機」を、中層～基礎解体には「解体2ピースブーム作業機」に、現場でも容易に交換できます。



先端アタッチメント装着可能質量 **NEW 4300kg**

解体2ピースブーム仕様：
4300kgの大型アタッチメントを装着可能。低層階、基礎部の大割、ガラの小割等、幅広い作業に活躍。

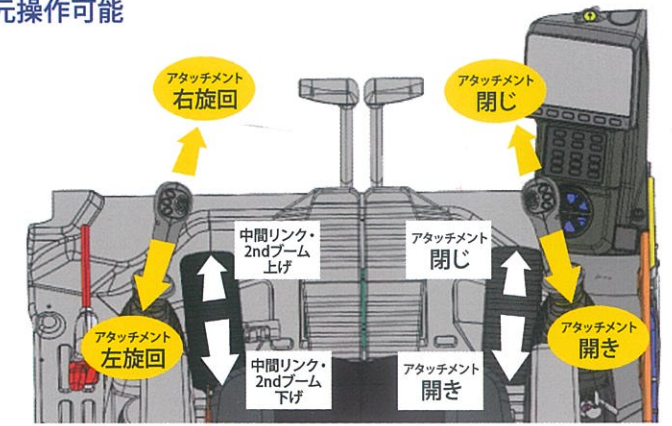
写真はコマツ大割機 JATS1400 (4290kg)

使いやすい運転席

アタッチメント操作プロポーションレバー・スイッチで手元操作可能

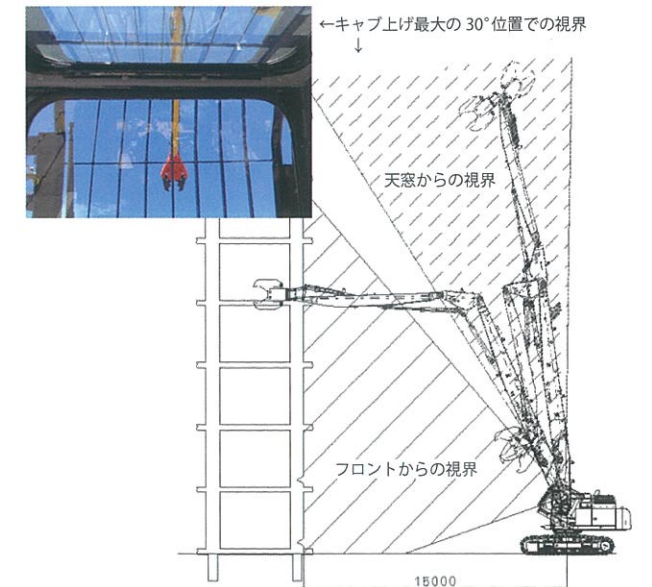
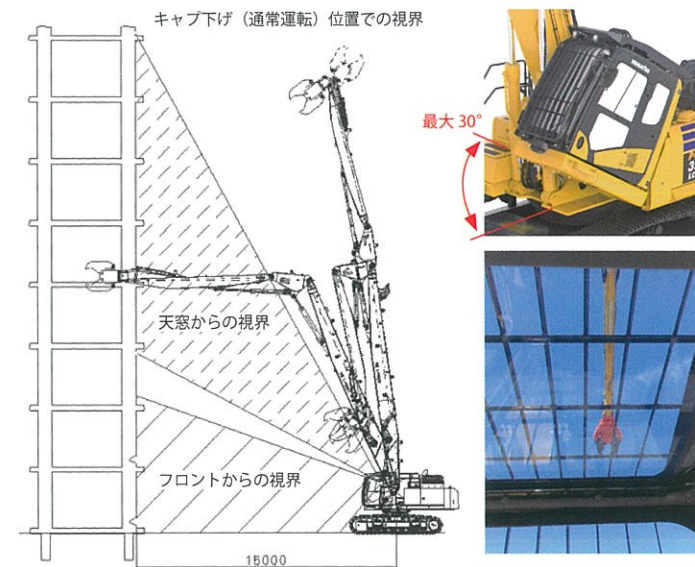


指の操作量によりアタッチメントの旋回・開閉のスピード調整が可能なプロポーションスイッチ(比例制御スイッチ)を標準装備。微操作性が向上、位置合わせが容易に行えます。



アタッチメントの種類により、開閉・回転操作(左右)が異なる場合があります。

チルトキャブ(オプション)で良好な上方視界



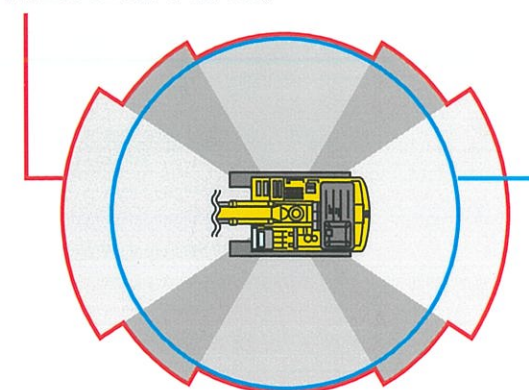
キャブ全体を、輸送時・低層作業時用の0°から最大30°まで、作業に合わせた視界の角度に傾けられます。高級エアサスペンションシートを採用し、オペレーターの負担と疲労を軽減します。

作業能力の拡大

旋回角度検知システムの搭載

旋回角度を検知することで、位置に応じて作業範囲を自動で変更、先端アタッチメント装着可能質量を最大限に引き上げることができました。

仮に、最も厳しい前後方向と同一に制限した場合の許容範囲



輸送性の改善

可変ゲージ仕様(オプション)では輸送時全幅 2995mm に

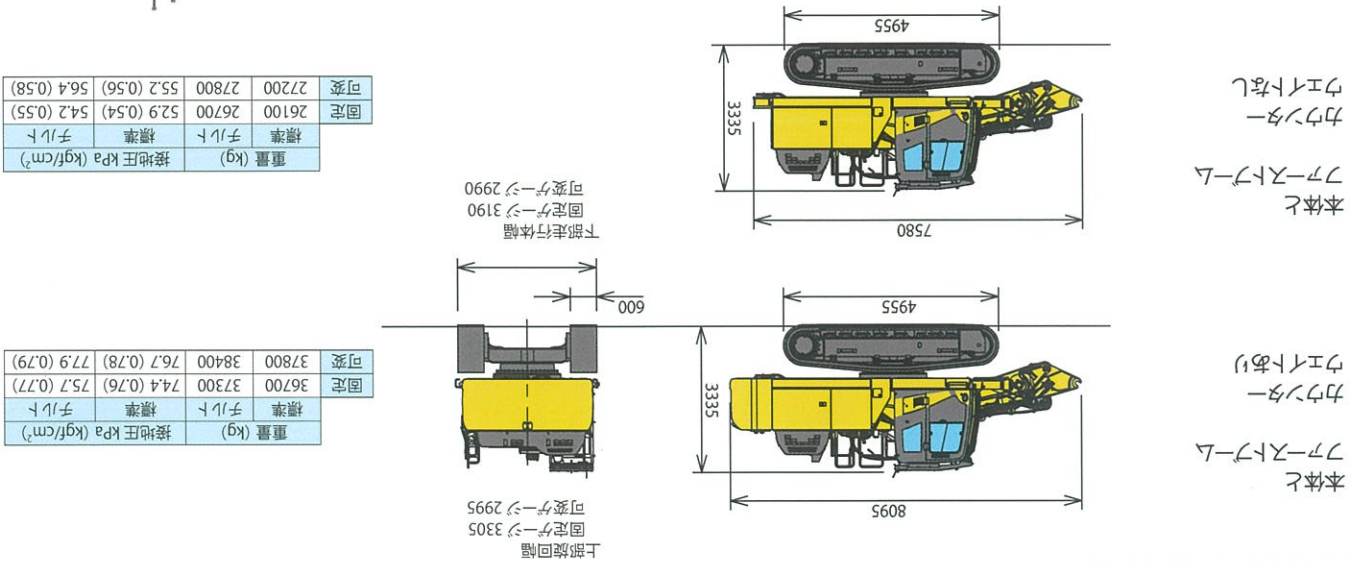
可変ゲージ仕様の場合はデッキガードレスとなります。チルトカバーを車幅内に収め、チルトキャブ緊急下降スイッチをカバーに備えた小窓内に収納。

可変ゲージ機構ゲージ(履帯)幅を、作業時と輸送時とでメカニカルに切り替え可能に。可変ゲージ仕様では、輸送時の全幅を3m以内に抑えました。

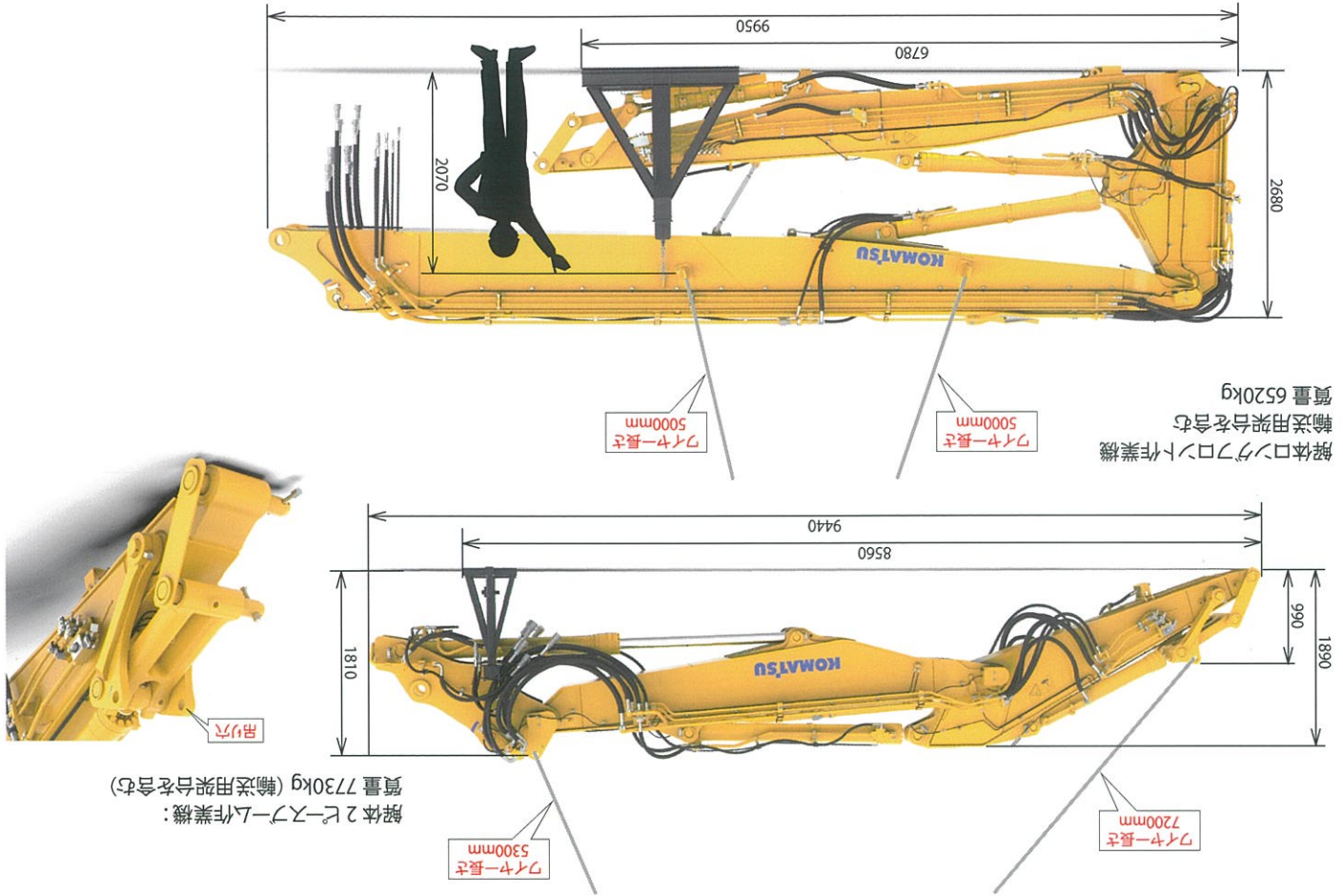


NEW

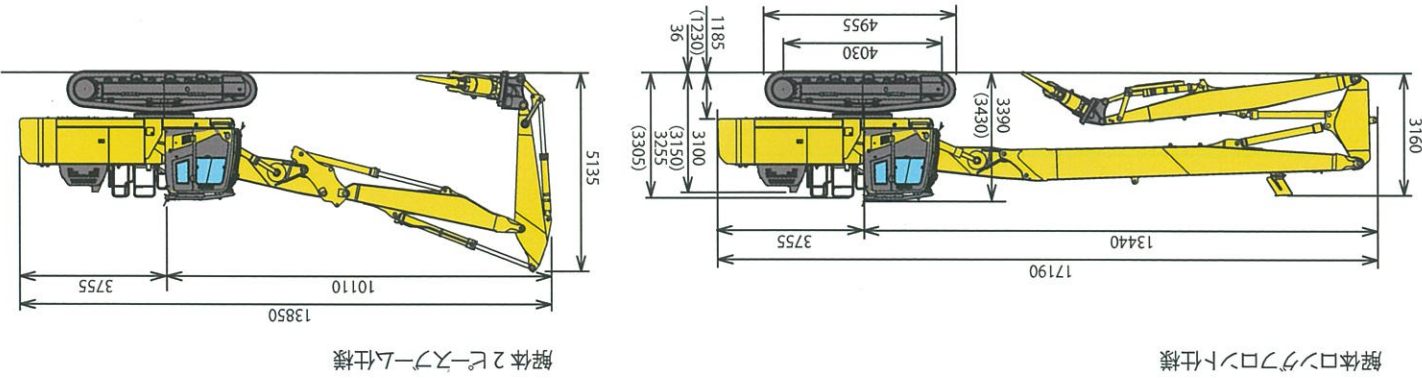
■ 分解輸送荷姿寸法・重量図



■ 作業機の分解輸送荷姿寸法・重量・吊り姿勢図



■ 格納姿勢図



■ 仕様

項目	仕様	
	単位	仕様
特定特殊自動車	コマツ PC256	
届出型式	コマツ SA6D114E-6	
仕様	機械質量	48000
	質量 (kg)	47100
機械質量	可変	48200
	固定	48500
先端アタッチメント装着可能質量	可変	32500
	固定	33100
エンジン名称	先端アタッチメント装着可能質量	34200
	質量 (kg)	33600
定格出力	エンジン容量 (新 JIS)	4300
	kW/min ¹	2600
性能	エンジン容量 (新 JIS)	192/1950
	PS/rpm	261/1950
掘削機	掘削機	5.0
	rpm	9.5
接地圧	接地圧	94.3 (0.96)
	可変	95.5 (0.97)
容量	燃料 (JIS 軽油、バランシステム燃料) *2	605
	燃料 (L)	365 (188)
作業機	作動油 (交換油量)	60.5 (39.2)
	作動油 (L)	365 (188)
容量	バッテリー容量 (JIS D5301)	120
	Ah	120

*1 先端アタッチメント質量は、ロングラントでは 2600kg、2ピースームでは 4300kg として。
*2 JIS K 2204

■ 主な標準装備品

- 分解・組立性の向上
- 油圧ホー入脱着クイックカラム
- フックジョイント+油圧伸縮ピン
- 輸送用作業機フック
- オペレータの疲労軽減
- アロポシヨナル操作レバー
- 工具シフト開閉式フロントガード
- 大型バリアシールド
- 安全性の向上
- アーム・アーム・中間リンク落下防止弁
- 作業範囲警報ブザー
- 作業機油圧ホー入保護カバー
- 可倒式背面プロテクター (ロング作業機のみ)

■ 主なオプション

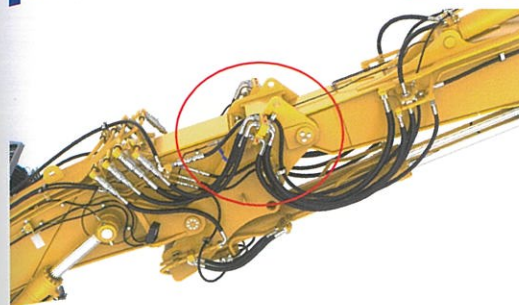
- 作業性の向上
- チルトキャブ
- 安定性・輸送性の向上
- 機械式可変フック

- 作業範囲の拡大
- 旋回角度検知システム
- 作業性の向上
- 散水用配管
- フレキブル装着可能 (2ピースームのみ)
- LED 前照灯 5 基
- 工具シフト開閉式フロントガード
- 大型バリアシールド
- 安全性の向上
- アーム・アーム・中間リンク落下防止弁
- 作業範囲警報ブザー
- 作業機油圧ホー入保護カバー
- 可倒式背面プロテクター (ロング作業機のみ)

- その他
- 工具箱
- リモート給脂

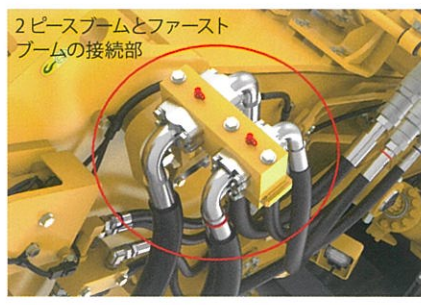
分解・組立の容易化

接続しやすい油圧ホース配管 **NEW**

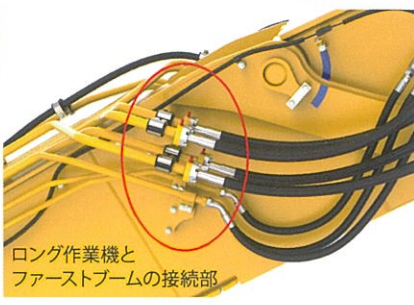


解体2ピースブームでは、継手を設けて油圧ホースを分割し、油圧による反力を受けにくい配管経路としました。

圧抜きプラグ **NEW**

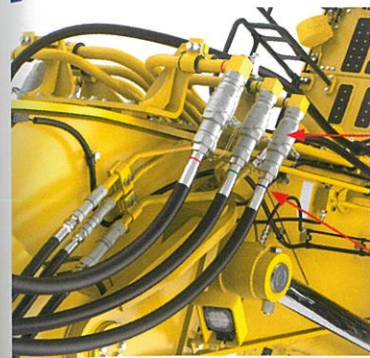


作業機を本体から分離しやすくするため、作動油の残圧を取り除くためのプラグを各配管上に追加しました。



ロング作業機とファーストブームの接続部

クイックカプラーによる油圧ホース接続 **NEW**



クイックカプラーによる接続を採用。油圧ホースの脱着時間を大幅に短縮。

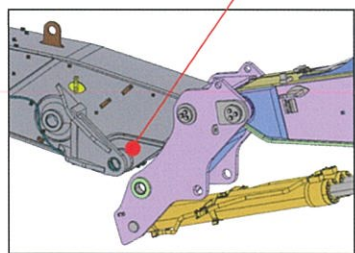
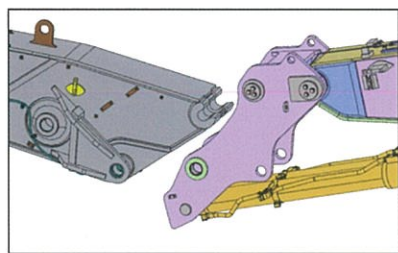
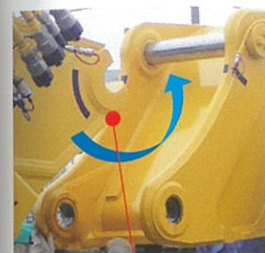
誤配管を防止するため、カラーバンドも合わせて採用。

地上から手の届く作業位置の作業架台 **NEW**

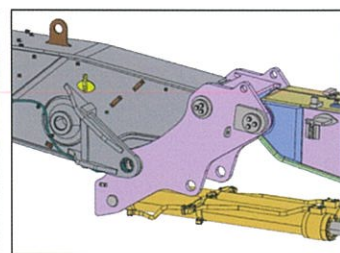
吊りフックを手の届く高さに配置、トレーラー上での作業を容易にしました。



フックジョイントと油圧伸縮ピン



油圧伸縮ピンを内蔵



フックジョイント フックジョイントを作業機のピンに掛け、油圧伸縮ピンで簡単に接続、すばやく固定できます。

作業性の向上

LED前照灯 **NEW**



ファーストブーム両側の各1基、キャブ上部に2機、旋回体右前部に1基を配置。計5基のLED前照灯で、暗所での視界性を向上。

散水ノズル



破碎時に出る粉塵の飛散を抑えるため散水ノズル、ホースを標準装備しています。(散水用のポンプ、水タンク等は別手配です。散水用のポンプは吐出圧1MPa以下のものをお使いください。)

ワイドワイパー



大型ブレードの採用により、上方の拭き取り範囲を大幅に向上させたワイドワイパーを標準装備。

安全装置

落下防止弁 **NEW**



万一油圧ホースが破損したとき、作業機の突然の落下を防止するためアーム・中間リンク・セカンドブームの3箇所に落下防止弁を標準装備。

フロントガード・トップガード



キャブには、安全ガラスに加え、前面と上面にJISレベル2ガードを標準装備。飛来物等からオペレーターを守ります。

可倒式プロテクター (破砕片落下防止ガード)



破砕片のキャブへの落下を防止するため、トップブーム上に折り畳みできるガードを装備しました。(解体ロングフロント)

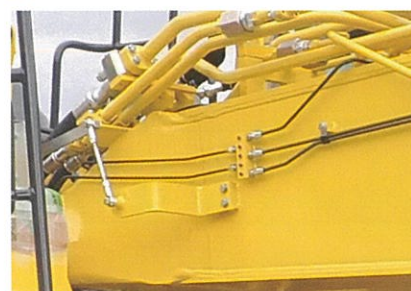
作動油飛散防止カバー



周囲との接触から油圧ホースを保護し、万一作動油が漏れても飛散を防止します。

整備性の向上

リモート給脂 **NEW**



ブームフット部やアーム先端部などにグリス給脂位置を集約、メンテナンス性を向上しました。更に、回転部であるブームシリンダーフットの給脂位置を、従来のピン中心から移動させたことで、作業機姿勢によらず給脂できるよう、標準装備しました。(ロングフロント作業機と2ピースブームでは集約場所が異なります。)

大型シリンダーガード



バケットシリンダーのロッドを保護する大型のガードを標準装備しました。

フロントアタッチメント

長年の実績と信頼性。ダントツの破砕力・切断力。豊富なラインナップから、PC350LC-11でよく使われる機種を紹介しています。

■大割機

形式	JATS1100-1/H-1/A-1	JAYC1100-1/H-1	JATS1400-1/H-1	JAYC1355-1/H-1
種類(旋回方式)	フリー/油圧/ARTS	フリー/油圧	フリー/油圧	フリー/油圧
質量	2480/2540/2540	2210	4290/4290	3260
全長	2525/2635/2635	2470	2970/2970	2545
最大全幅	1625	1700	1995	-
最大/最小開口幅	1100/0	1100/0	1400/0	1355/0
先端破砕力	940	1100	1100	1400
カッター刃長	200	180	200	180
シリンダ使用圧力	30	32	30	30
増速バルブ	有	有	有	有
シリンダーカバー	有	有	有	有
サイドカバー	有	有	有	有
適用仕様	解体ロングフロント仕様		解体2ピースブーム仕様	

■鉄骨切断具

形式	JASS550-1/H-1/A-1
種類(旋回方式)	フリー/油圧/ARTS
質量	2360/2450/2450
全長	2445
最大/最小開口幅	690
刃先開口幅	500
中央切断力	1965
カッター刃長	550
シリンダ使用圧力	32
増速バルブ	有

適用仕様 解体ロングフロント仕様
解体2ピースブーム仕様



JATS1100

JAYC1100

JATS1400

JAYC1355

JASS550